



Was darf in die Tonne:



Kaffeefilter



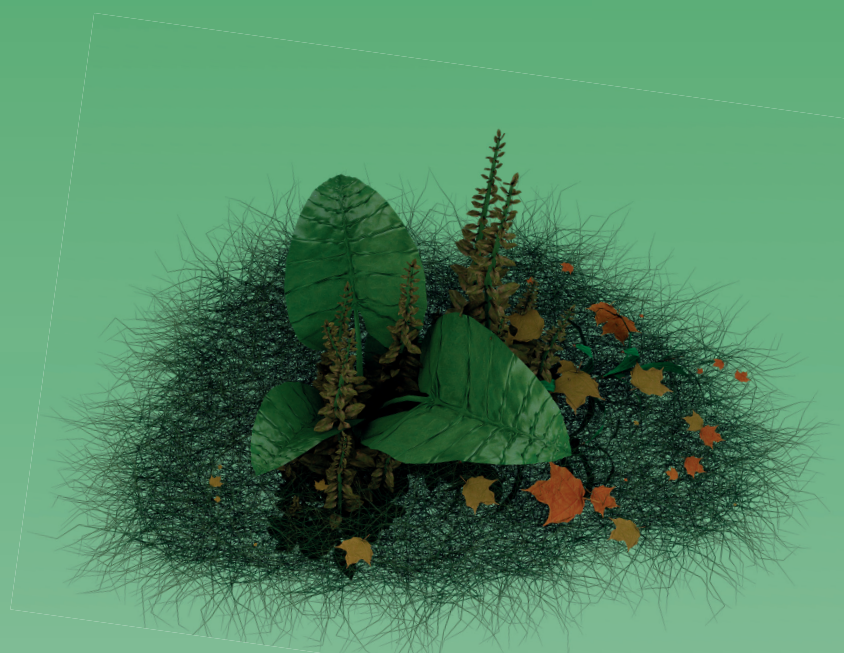
Teebeutel



Obst- und Gemüseabfälle



Küchenrolle, Servietten



Schnittblumen,
Gartenunkraut



Was darf NICHT in die Tonne:



Hundekotsackerl



PET-Flaschen



Plastiksackerl



verpackte Lebensmittel



Metall-
verpackungen



Strauchschnitt
(Äste, Zweige)



Zigaretten-
stummel

